



## Comparación de volúmenes de tránsito 2008-2009 en tramos de la red carretera mexicana

**C&M**<sup>MR</sup>  
Cal y Mayor y Asociados

Noviembre 2009

## COMPARACIÓN DE AFOROS 2008-2009 C&M Y SCT

---

### 1. SITUACIÓN EN LATINOAMÉRICA Y MÉXICO

Con la finalidad de determinar si la crisis económica mundial ha tenido algún efecto en la operación de las autopistas mexicanas de peaje, Cal y Mayor y Asociados, S.C. (C&M), con base en la experiencia, el conocimiento del tema y la información disponible en bases de datos de la empresa y de la SCT, ha comparado mes a mes, los tránsitos 2008 – 2009 por tipo de vehículo.

El objetivo es dar un panorama de las caídas que pueden alcanzar los niveles de tránsito de las autopistas de peaje, como resultado de la recesión global.

Según información oficial,<sup>1</sup> se espera que el PIB de América Latina se vea reducido del 3.8% presentado en el 2008 a -2.5% de caída para este año, con la economía de Brasil contrayéndose modestamente, mientras que la de México podría experimentar una profunda recesión.

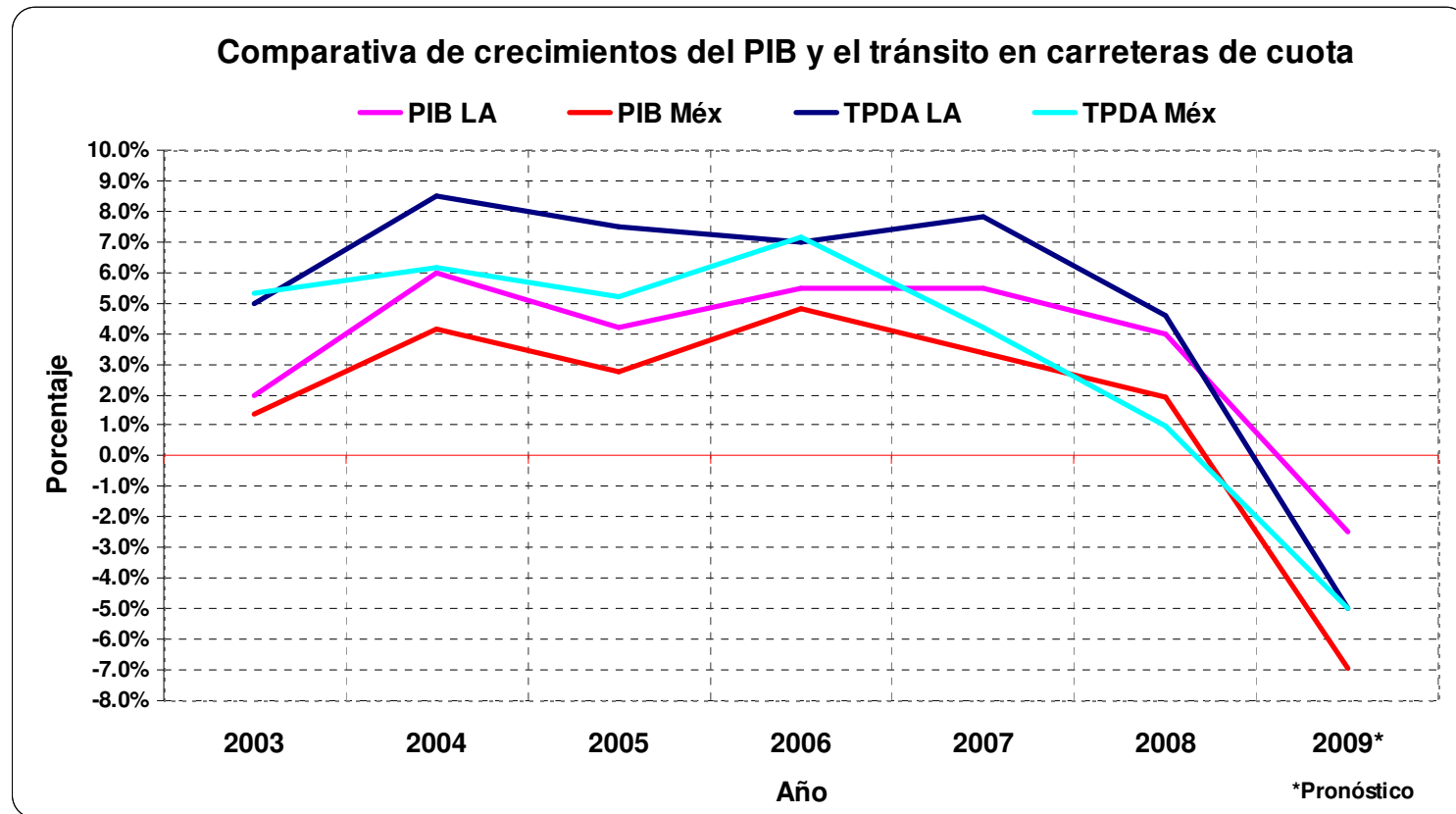
Dado que ahora existe un grado de integración comercial más elevado entre las economías del mundo, el declive en la actividad económica global, particularmente en la de Estados Unidos y Asia, afectará negativamente el tránsito y los ingresos de las autopistas de peaje en América Latina.<sup>1</sup>

<sup>1</sup>. FitchRatings Junio 17, 2009.

## COMPARACIÓN DE AFOROS 2008-2009 C&M Y SCT

### SITUACIÓN EN LATINOAMÉRICA Y MÉXICO

En la gráfica que a continuación se presenta, se observa que el crecimiento del tránsito y el PIB están correlacionados. Sin embargo, a nivel de América Latina, se espera que el efecto de la crisis en el 2009, repercuta en un decremento más severo para el tránsito, mientras que en el caso de México, a pesar de que el efecto de la crisis es mayor que a nivel continente, se espera que repercuta en un decremento menos severo, cuya tasa sería prácticamente igual a la de América Latina en conjunto.



fuentes: elaboración propia con datos de: FitchRatings Junio 17 2009, C&M e INEGI.

# BASES DE DATOS

## 2. DEFINICIÓN DE REGIONES Y RELACIÓN DE CARRETERAS Y PUENTES

región		región		región	
Norte	Centro	Centro	Centro	Sur	Sur
1	Puente Sinaloa	1	Puente La Piedad	1	Puente Pánuco
2	Puente Culiacán	2	Chapalilla - Compostela	2	Puente Coatzacoalcos
3	Puente Int. Matamoros	3	Guadalajara - Colima	3	Puente Alvarado
4	Puente Int. Camargo	4	Atzacomulco - Maravatio	4	Puente Papaloapan
5	Puente Int. Miguel Alemán	5	México - La Marquesa	5	Puente Caracol
6	Puente Int. Reynosa	6	Cuernavaca - Acapulco	6	Puente Nautla
7	Puente Cadereyta	7	Guadalajara - Tepic	7	Puente Grijalva
8	Puente Int. Las Flores	8	Zapotlanejo - Lagos de Moreno	8	Puente Usumacinta
9	Puente San Juan	9	Armería - Manzanillo	9	Puente Tecolutla
10	Puente Int. Ojinaga	10	Libramiento Oriente de San Luis Potosí	10	Puente Int. Rodolfo Robles
11	Puente Int. Paso del Norte	11	Libramiento de Victor Rosales	11	Puente Tlacotalpan
12	Puente Int. Piedras Negras	12	San Martín Texmelucan - Tlaxcala	12	Puente Dovalí Jaime
13	Puente Int. Cd. Acuña	13	Libramiento Nororiente de Querétaro	13	Mérida - Cancún
14	Puente Int. Laredo	14	León - Aguascalientes	14	Córdoba - Veracruz
15	Puente Int. Juárez - Lincoln	15	Libramiento de Fresnillo	15	Champotón - Campeche
16	Puente Tampico	16	Ecatepec - Pirámides	16	La Tinaja - Cosoleacaque
17	Jiménez - Camargo	17	Maravatio - Zapotlanejo	17	Tehuacán - Tuxpam
18	El Sueco - Villa Ahumada	18	México - Pachuca	18	Cardel - Veracruz
19	Puente Int. Zaragoza - Ysleta	19	Peñón - Texcoco	19	Puente de Ixtla - Iguala
20	Camargo - Delicias	20	Guadalajara - Zapotlanejo	20	Puente Zacatal
21	Yerbanis - Gómez Palacio	21	México - Cuernavaca	21	Agua Dulce - Cárdenas
22	Monterrey - Nuevo Laredo	22	La Pera - Cuautla	22	Puente Int. Suchiate II
23	Libramiento Poniente de Tampico	23	Zacapalco - Rancho Viejo	23	Gutiérrez Zamora - Tehuacán
24	Estación Don - Nogales	24	Chamapa - Lechería	24	Las Choapas - Ocozacoatlán
25	Tecate - Tijuana	25	Pátzcuaro - Uruapan	25	Tuxtla Gutiérrez - San Cristóbal
26	Mazatlán - Culiacán	26	Uruapan - Nueva Italia	26	Cd. Mendoza - Córdoba
27	Libramiento Oriente de Saltillo	27	Ent. Tulancingo - Venta Grande	27	Rancho Viejo - Taxco
28	Cadereyta - Reynosa	28	Nueva Italia - Lázaro Cárdenas	28	Salina Cruz - La Ventosa
29	Puente Colorado	29	México - Querétaro	29	Cuacnopalan - Oaxaca
30	Durango - Yerbanis	30	México - Puebla	30	Libramiento de Tecpan
31	Puerto México - La Carbonera	31	Querétaro - Irapuato	31	Arriaga - Ocozacoatlán
32	Torreón - Saltillo	32	Cuauhtemoc - Osiris		
33	Gómez Palacio - Corralitos	33	Acatzingo - Cd. Mendoza		
34	Puente Int. Reynosa - Pharr	34	Puebla - Acatzingo		
35	Libramiento de Nogales	35	Libramiento de Matehuala		
36	Puente Int. Ignacio Zaragoza "Los Tomates"	36	Morelia - Salamanca		
37	Reynosa - Matamoros	37	Puebla - Atlixco		
38	Puente Int. Piedras Negras II				
39	El Centinela - La Rumorosa				
40	La Rumorosa - Tecate				
41	San José del Cabo - Aeropuerto Los Cabos				
42	Tijuana - Ensenada				
43	Tepic - Villa Unión				
44	Libramiento de Mexicali				
45	Periférico de Área Metropolitana de Monterrey - Etapa I				
46	Periférico de Área Metropolitana de Monterrey - Etapa II				
47	Chihuahua - Sacramento				
48	Ojo Laguna - Flores Magón				
49	Santa Isabel - Cuauhtemoc				
50	Jiménez - Salvaza				
51	Flores Magón - Galeana				
52	Puente de la Unidad				
<b>TOTAL</b>		<b>120</b>			



**C&M**<sup>MR</sup>  
Cal y Mayor y Asociados

fuentes: elaboración propia.

## COMPARACIÓN

---

### 3. MARCO DE REFERENCIA

- La información utilizada corresponde a fuentes de datos suministradas por la SCT, información proporcionada por clientes de C&M, así como recopilaciones propias.
- C&M presentó en septiembre esta información para el periodo enero-marzo, la versión actual incorpora información del periodo abril-agosto 2009.
- La comparación se ha segmentado por regiones: Norte, Centro y Sur del país.
- La información se ha desagregado en TPDA de automóviles, vehículos comerciales y total.
- La información se presenta en términos de crecimientos porcentuales del TPDA, comparando los periodos correspondiente a enero-marzo y abril-agosto 2009 vs 2008.
- Si incluye información del periodo enero-agosto 2009 vs 2008 por tipo de operación:
  - CAPUFE
  - FARAC: rescate original, agregadas y transferidas
  - Concesionadas

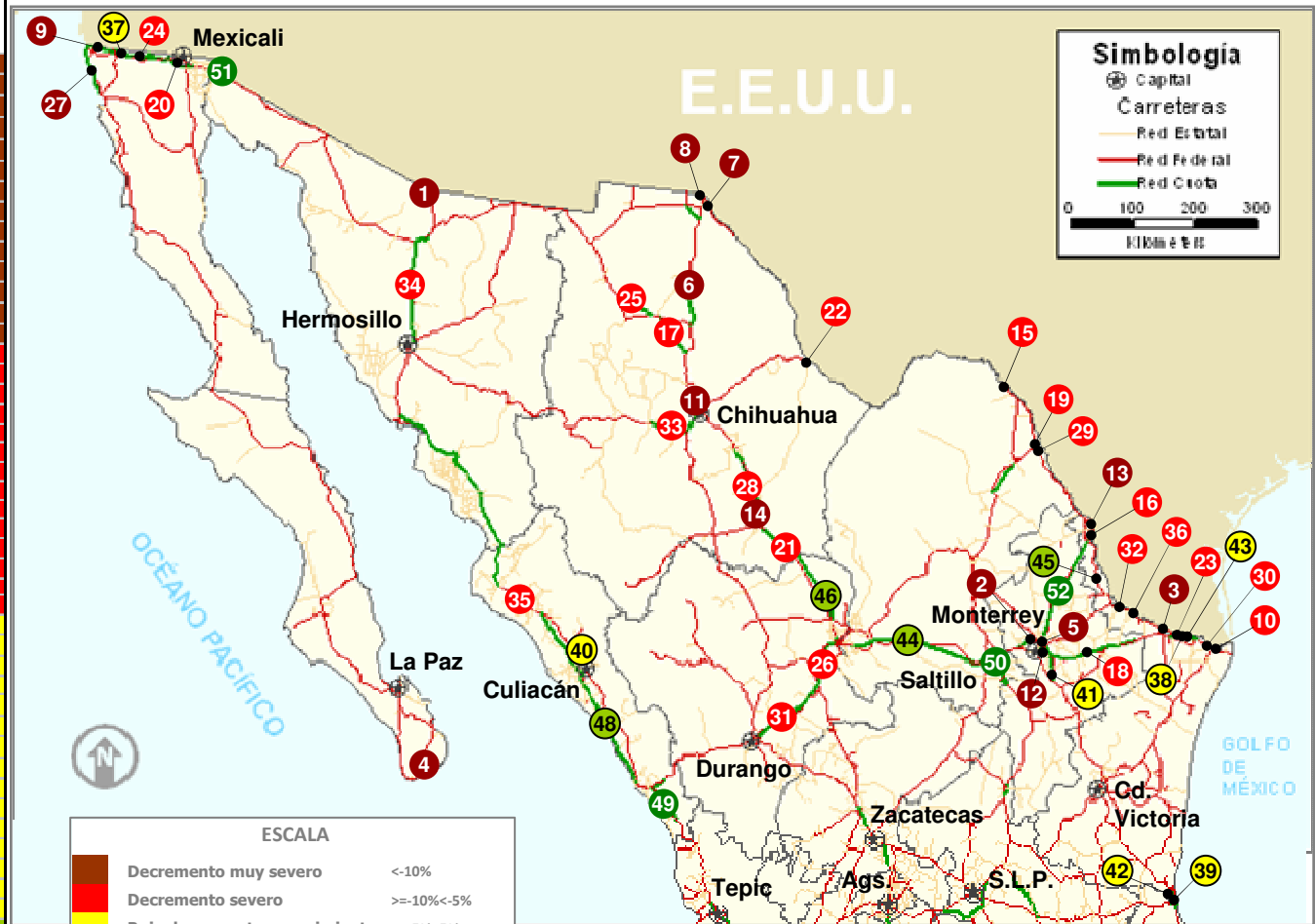
# COMPARACIÓN 1

## MAPA DE TASAS DE CRECIMIENTO TPDA ENERO-AGOSTO, 2008-2009

**TASA DE CRECIMIENTO**  
ENERO-AGOSTO 2008-2009

**REGIÓN NORTE**

NO.	AUTOPISTA	TASA
1	Libramiento de Nogales	-36.7%
2	Periférico de Área Metropolitana de Monterrey - Etapa I	-28.0%
3	Puente Int. Reynosa	-17.0%
4	San José del Cabo - Aeropuerto Los Cabos	-16.6%
5	Periférico de Área Metropolitana de Monterrey - Etapa II	-16.4%
6	El Sueco - Villa Ahumada**	-15.4%
7	Puente Int. Paso del Norte	-14.4%
8	Puente Int. Zaragoza - Ysleta	-14.1%
9	Tecate - Tijuana	-13.3%
10	Puente Int. Matamoros	-12.7%
11	Chihuahua - Sacramento**	-12.3%
12	Puente Cadereyta	-12.3%
13	Puente Int. Laredo	-12.2%
14	Jiménez - Camargo**	-10.6%
15	Puente Int. Cd. Acuña*	-9.7%
16	Puente Int. Juárez - Lincoln	-9.2%
17	Ojo Laguna - Flores Magón**	-8.7%
18	Cadereyta - Reynosa**	-7.5%
19	Puente Int. Piedras Negras II*	-7.3%
20	Libramiento de Mexicali	-7.2%
21	Jiménez - Salvaza**	-7.0%
22	Puente Int. Ojinaga	-6.6%
23	Puente Int. Reynosa - Pharr	-6.6%
24	El Centinela - La Rumorosa	-6.5%
25	Flores Magón - Galeana**	-6.1%
26	Yerbanis - Gómez Palacio	-5.9%
27	Tijuana - Ensenada	-5.8%
28	Camargo - Delicias**	-5.4%
29	Puente Int. Piedras Negras	-4.8%
30	Puente Int. Ignacio Zaragoza "Los Tomates"	-4.5%
31	Durango - Yerbanis	-3.7%
32	Puente Int. Miguel Alemán	-3.0%
33	Santa Isabel - Cuaúhtemoc**	-2.8%
34	Estación Don - Nogales	-2.0%
35	Puente Sinaloa	-0.8%
36	Puente Int. Camargo	-0.6%
37	La Rumorosa - Tecate	-0.3%
38	Reynosa - Matamoros	0.0%
39	Puente Tampico	1.0%
40	Puente Culiacán	2.4%
41	Puerto México - La Carbonera	2.9%
42	Libramiento Poniente de Tampico	3.0%
43	Puente Int. Las Flores	4.3%
44	Torreón - Saltillo	6.0%
45	Puente San Juan	7.2%
46	Gómez Palacio - Corralitos	7.9%
47	Puente de la Unidad	8.7%
48	Mazatlán - Culiacán	9.1%
49	Tepic - Villa Unión	15.8%
50	Libramiento Oriente de Saltillo	18.3%
51	Puente Colorado	22.3%
52	Monterrey - Nuevo Laredo	35.0%



ESCALA	
<span style="display: inline-block; width: 15px; height: 15px; background-color: #800000; border: 1px solid black;"></span>	Decremento muy severo <-10%
<span style="display: inline-block; width: 15px; height: 15px; background-color: #FF0000; border: 1px solid black;"></span>	Decremento severo >=-10%<-5%
<span style="display: inline-block; width: 15px; height: 15px; background-color: #FFD700; border: 1px solid black;"></span>	Bajo decremento o crecimiento >=-5%<5%
<span style="display: inline-block; width: 15px; height: 15px; background-color: #90EE90; border: 1px solid black;"></span>	Crecimiento alto >=5%<10%
<span style="display: inline-block; width: 15px; height: 15px; background-color: #008000; border: 1px solid black;"></span>	Crecimiento muy alto >=10%

fuentes: elaboración propia con datos de C&M, clientes varios y SCT.

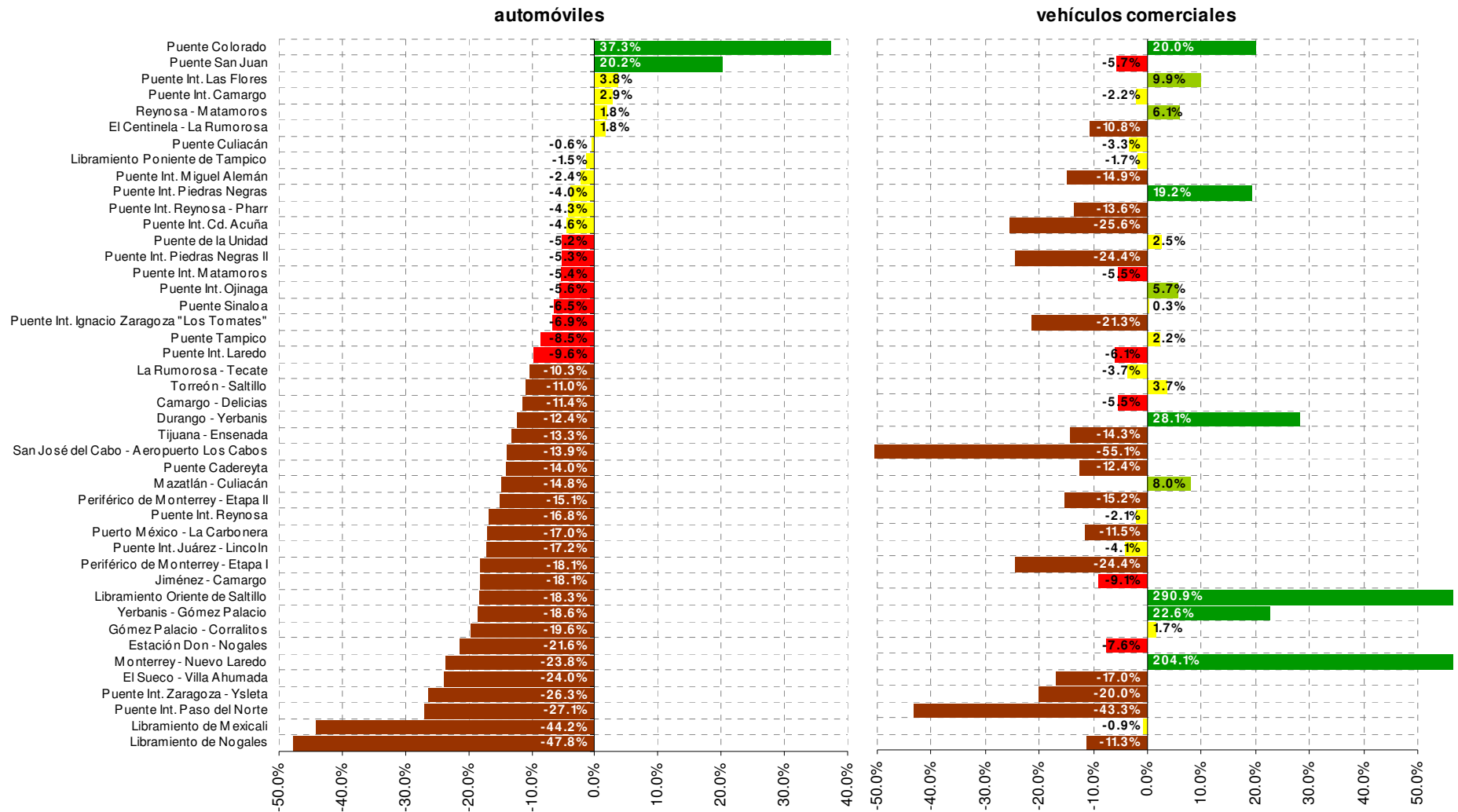
Notas:

\*TPDA y la tasa de crecimiento corresponden al periodo enero-junio 2008-2009.

\*\*TPDA y la tasa de crecimiento corresponden al periodo enero-julio 2008-2009.

# COMPARACIÓN 1.1 GRÁFICA COMPARATIVA DE TASAS DE CRECIMIENTO TPDA ENERO-MARZO, 2008-2009

## REGIÓN NORTE

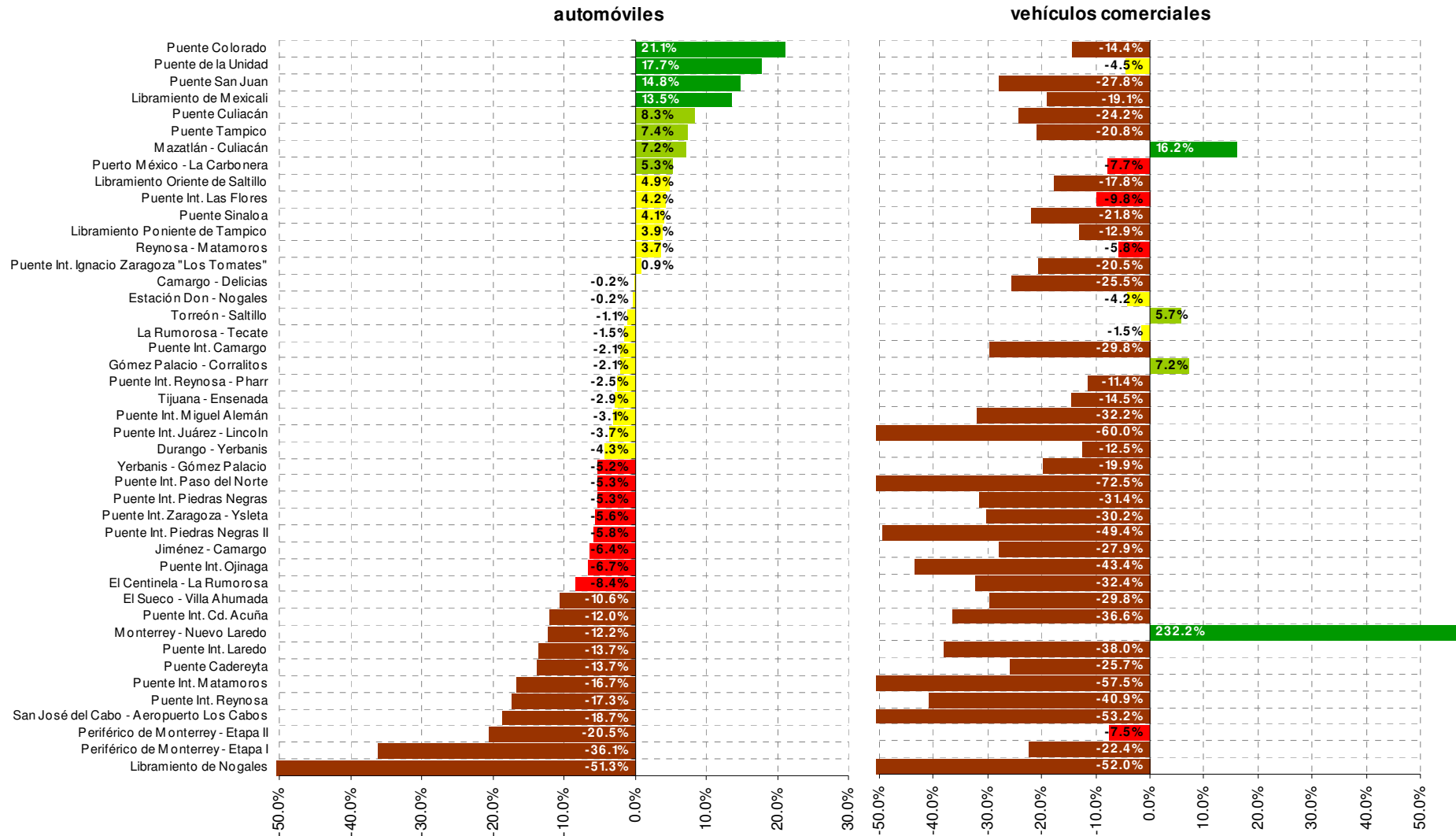


fuente: elaboración propia con datos de C&M, clientes varios y SCT.

# COMPARACIÓN 1.1

## GRÁFICA COMPARATIVA DE TASAS DE CRECIMIENTO TPDA ABRIL-AGOSTO, 2008-2009

### REGIÓN NORTE

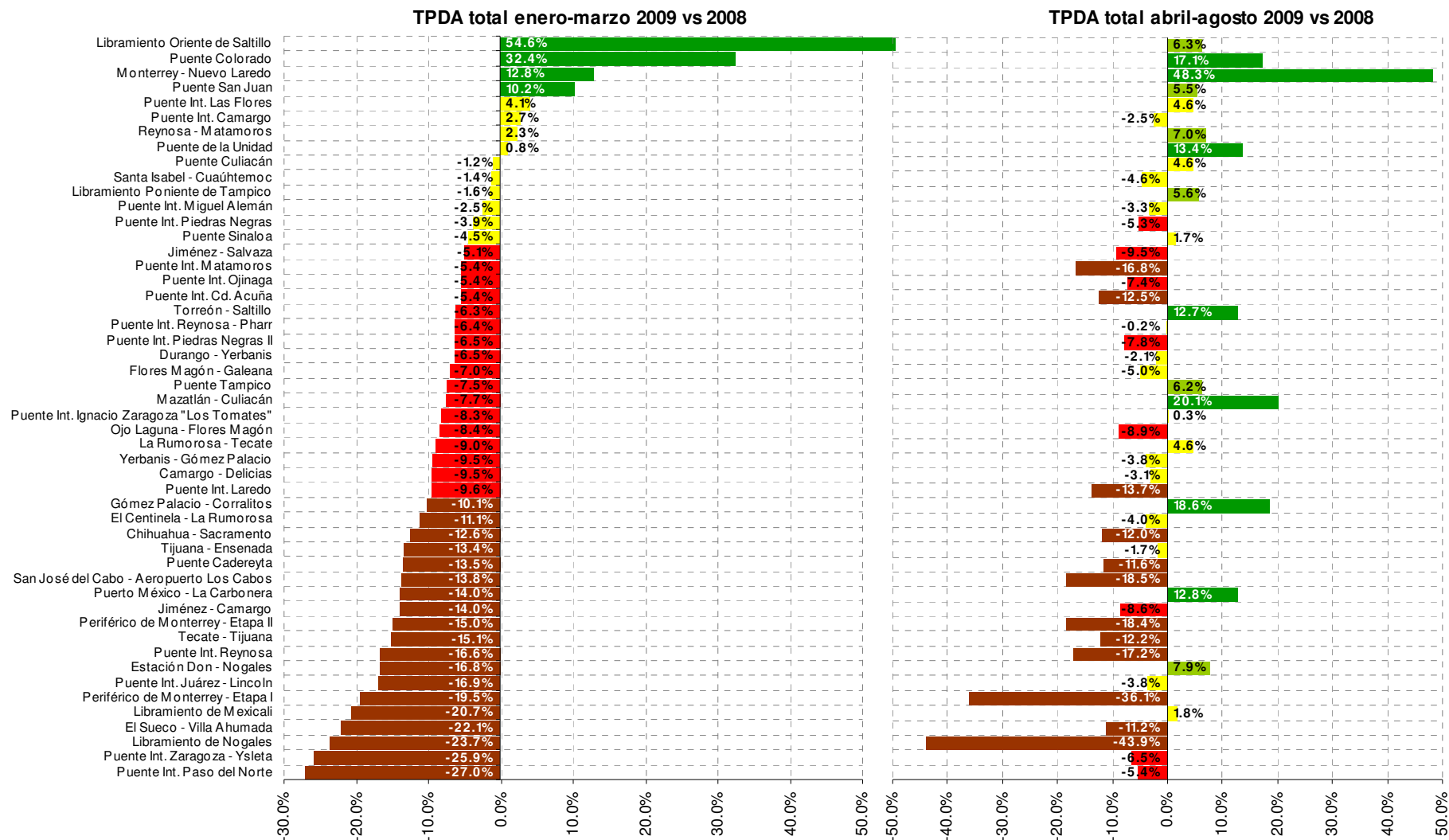


fuente: elaboración propia con datos de C&M, clientes varios y SCT.

# COMPARACIÓN 1.1

## GRÁFICA COMPARATIVA DE TASAS DE CRECIMIENTO TPDA ENERO-MARZO Y ABRIL-AGOSTO, 2008-2009

### REGIÓN NORTE



fuente: elaboración propia con datos de C&M, clientes varios y SCT.

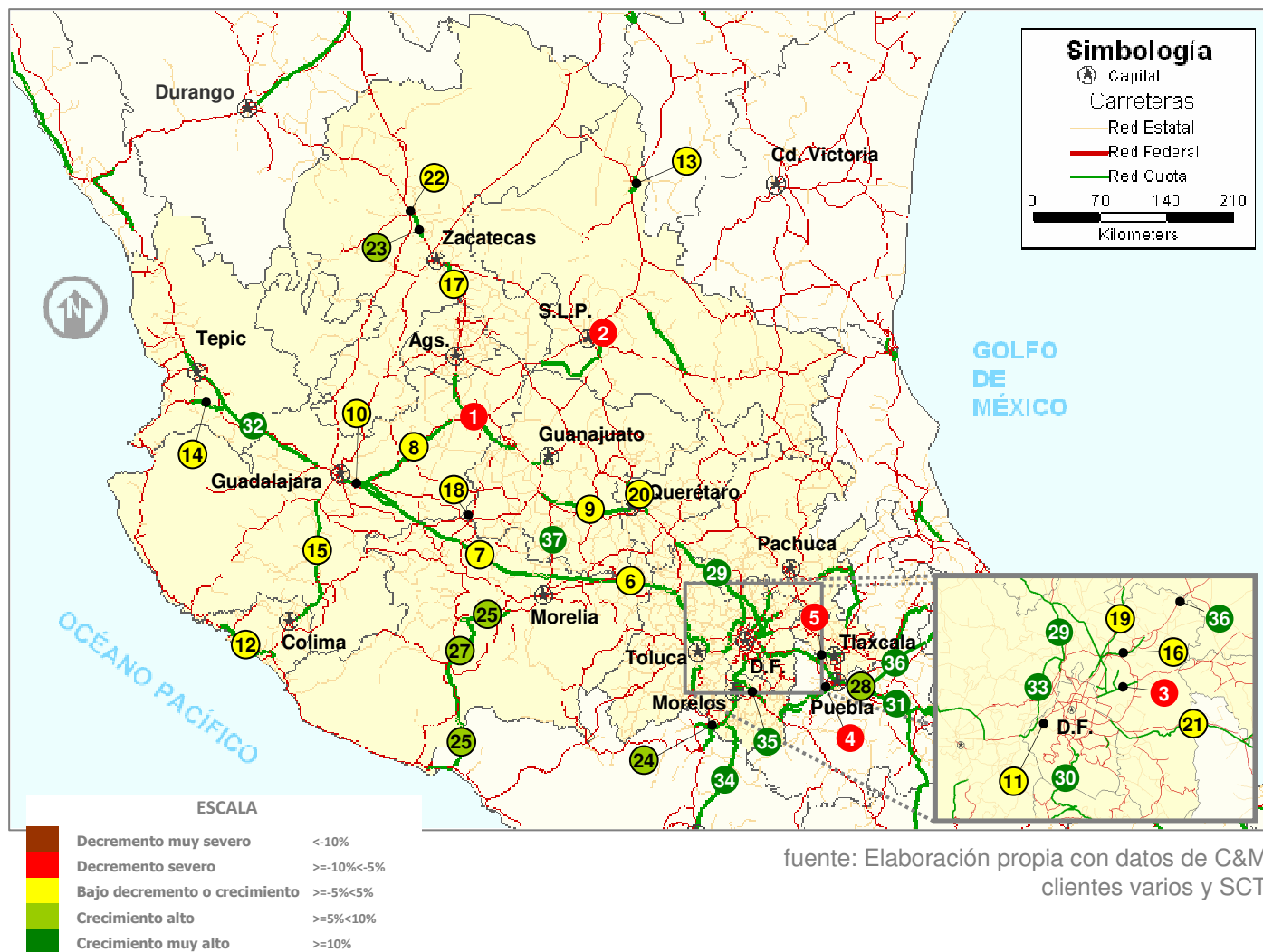
## COMPARACIÓN 2

### MAPA DE TASAS DE CRECIMIENTO TPDA ENERO-AGOSTO, 2008-2009

#### TASA DE CRECIMIENTO ENERO-AGOSTO 2008-2009

#### REGIÓN CENTRO

NO.	AUTOPISTA	TASA ↑
1	León - Aguascalientes	-9.2%
2	Libramiento Oriente de San Luis Potosí	-7.5%
3	Peñón - Texcoco	-7.1%
4	Puebla - Atlixco**	-6.5%
5	San Martín Texmelucan - Tlaxcala	-5.2%
6	Atlacomulco - Maravatío	-4.1%
7	Maravatío - Zapotlanejo	-3.7%
8	Zapotlanejo - Lagos de Moreno	-3.3%
9	Querétaro - Irapuato	-2.3%
10	Guadalajara - Zapotlanejo	-1.7%
11	México - La Marquesa	-1.5%
12	Armería - Manzanillo	-1.0%
13	Libramiento de Matehuala	-0.3%
14	Chapalilla - Compostela	-0.2%
15	Guadalajara - Colima	0.8%
16	Ecatepec - Pirámides	1.9%
17	Cuauhtemoc - Osiris	2.1%
18	Puente La Piedad	2.1%
19	México - Pachuca	3.1%
20	Libramiento Nororiental de Querétaro	3.8%
21	México - Puebla	4.3%
22	Libramiento de Fresnillo	4.4%
23	Libramiento de Víctor Rosales	5.0%
24	Zacapalco - Rancho Viejo	5.6%
25	Nueva Italia - Lázaro Cárdenas	5.9%
26	Pátzcuaro - Uruapan	7.0%
27	Uruapan - Nueva Italia	8.2%
28	Puebla - Acatzingo	9.2%
29	México - Querétaro	10.1%
30	México - Cuernavaca	10.2%
31	Acatzingo - Cd. Mendoza	10.5%
32	Guadalajara - Tepic	10.9%
33	Chamapa - Lechería	11.3%
34	Cuernavaca - Acapulco	11.8%
35	La Pera - Cuautla	13.7%
36	Ent. Tulancingo - Venta Grande	13.8%
37	Morelia - Salamanca	15.3%

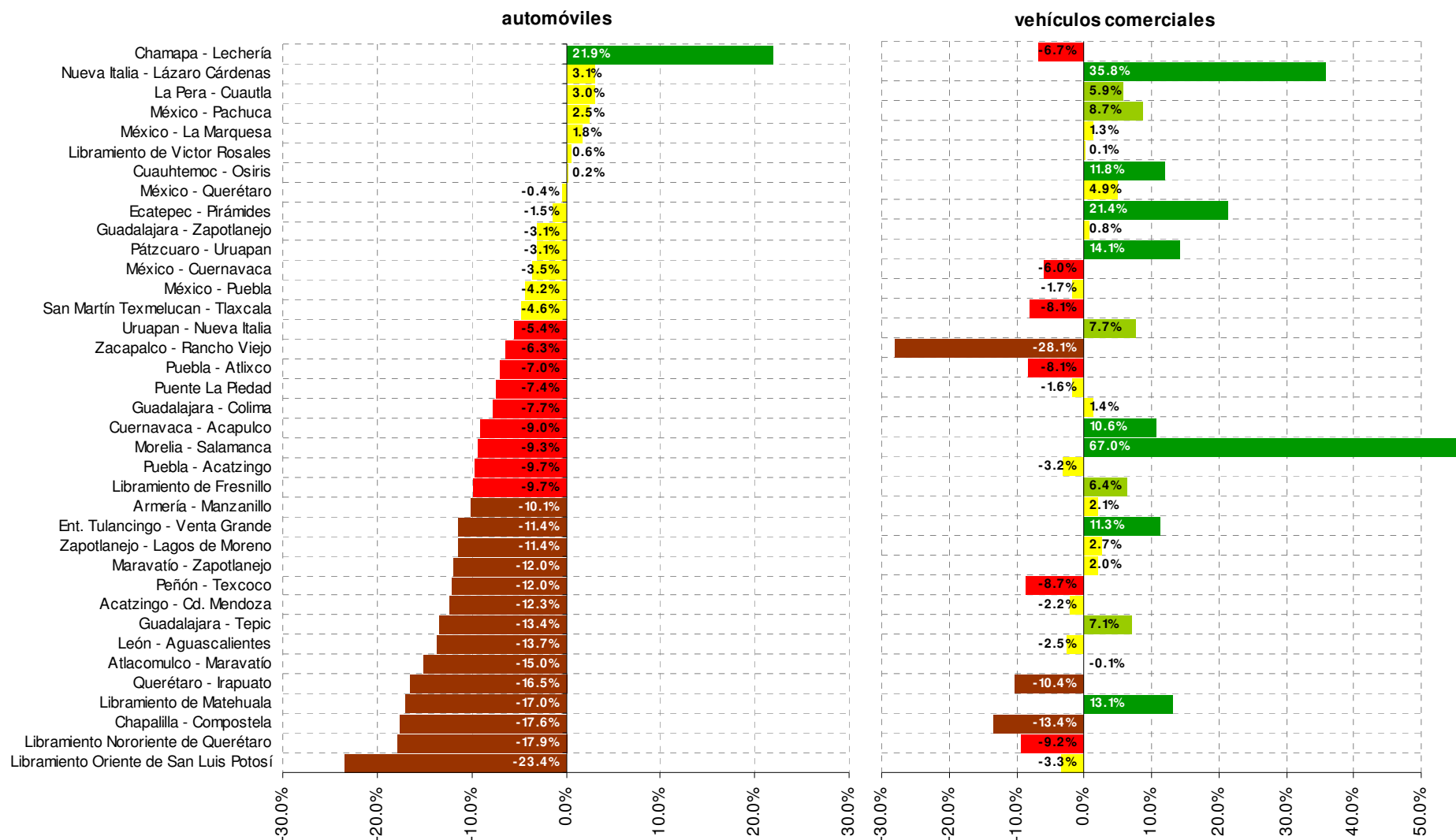


Nota:

\*\*TPDA y la tasa de crecimiento corresponden al periodo enero-julio 2008-2009.

## COMPARACIÓN 2.1 GRÁFICA COMPARATIVA DE TASAS DE CRECIMIENTO TPDA ENERO-MARZO, 2008-2009

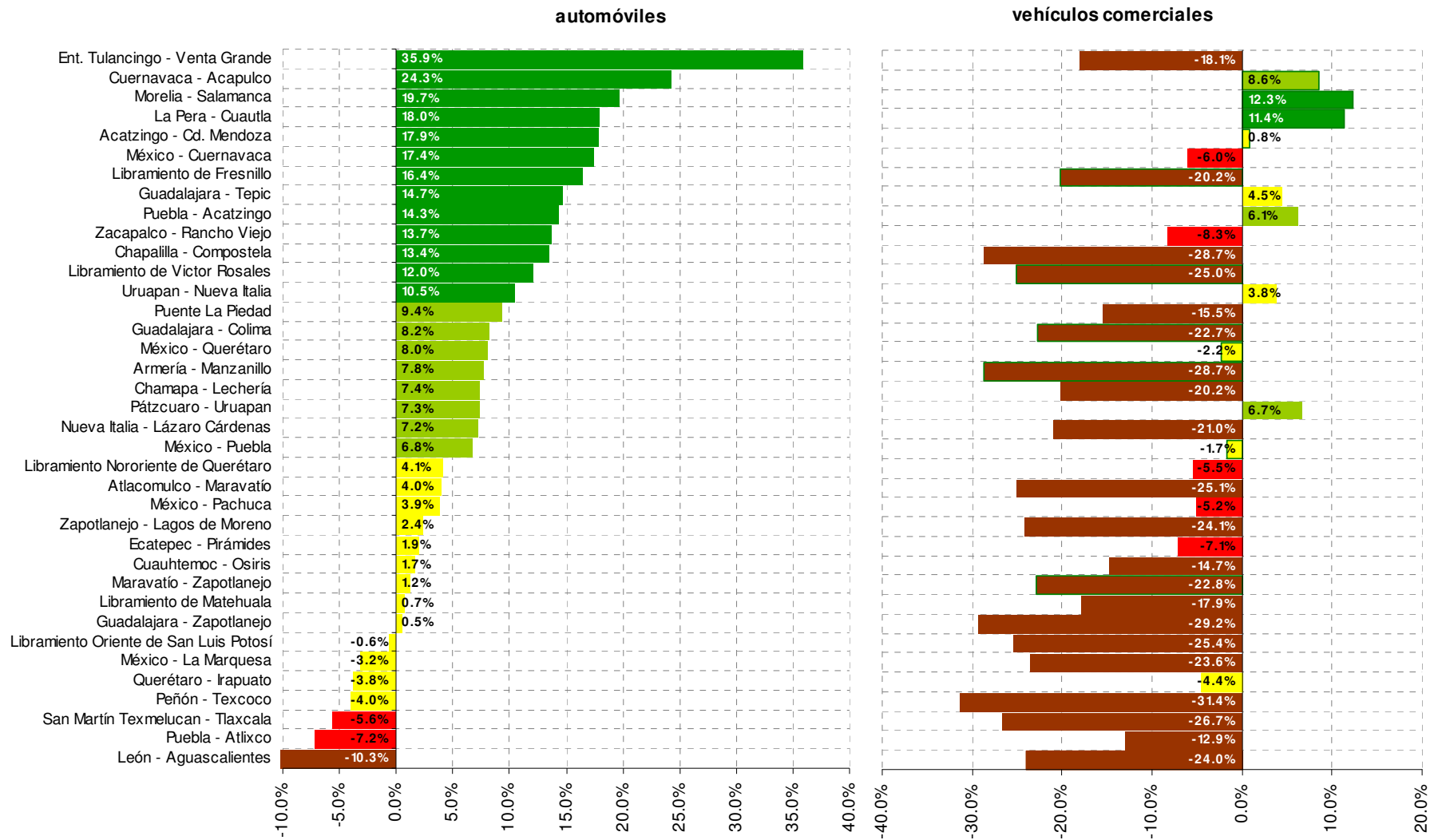
### REGIÓN CENTRO



fuente: elaboración propia con datos de C&M, clientes varios y SCT.

## COMPARACIÓN 2.1 GRÁFICA COMPARATIVA DE TASAS DE CRECIMIENTO TPDA ABRIL-AGOSTO, 2008-2009

### REGIÓN CENTRO

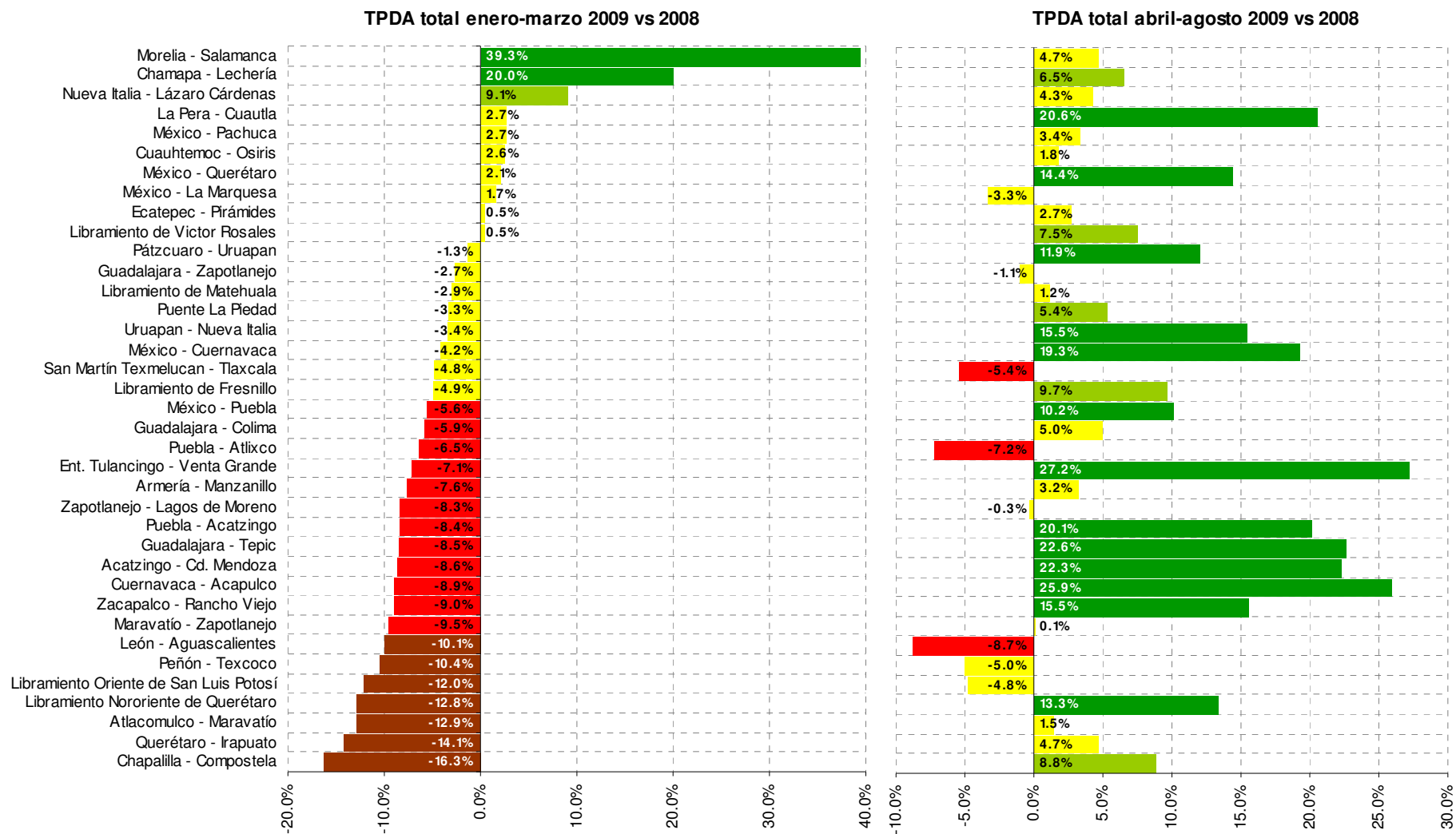


fuente: elaboración propia con datos de C&M, clientes varios y SCT.

## COMPARACIÓN 2.1

### GRÁFICA COMPARATIVA DE TASAS DE CRECIMIENTO TPDA ENERO-MARZO Y ABRIL-AGOSTO, 2008-2009

#### REGIÓN CENTRO



fuente: elaboración propia con datos de C&M, clientes varios y SCT.

## COMPARACIÓN 3 MAPA DE TASAS DE CRECIMIENTO TPDA ENERO-AGOSTO, 2008-2009

### REGIÓN SUR

#### TASA DE CRECIMIENTO ENERO-AGOSTO 2008-2009

NO.	AUTOPISTA	TASA [
1	Puente Int. Suchiate II	-54.8%
2	Puente Int. Rodolfo Robles	-30.7%
3	Puente Dovalí Jaime	-6.7%
4	Puente Caracol	-6.0%
5	Puente Usumacinta	-5.1%
6	Puente Tecolutla	-2.9%
7	Cardel - Veracruz	-2.4%
8	Mérida - Cancún	-0.7%
9	Gutiérrez Zamora - Tihuatlán	0.7%
10	Puente Grijalva	0.8%
11	Rancho Viejo - Taxco	1.5%
12	Puente Nautla	1.5%
13	Puente Pánuco	1.5%
14	Puente Alvarado	1.7%
15	Tihuatlán - Tuxpam	3.7%
16	Puente Papaloapan	3.8%
17	Puente Coatzacoalcos	4.5%
18	Tuxtla Gutiérrez - San Cristobal	8.2%
19	Arriaga - Ocozocoautla	8.5%
20	Puente Tlacotalpan	10.1%
21	Córdoba - Veracruz	10.8%
22	Libramiento de Tecpan	11.1%
23	Agua Dulce - Cárdenas	12.0%
24	Cuacnopalan - Oaxaca	12.7%
25	Champton - Campeche	12.8%
26	Puente Zacatal	13.3%
27	Las Choapas - Ocozocoautla	16.0%
28	La Tinaja - Cosoleacaque	16.4%
29	Salina Cruz - La Ventosa	16.9%
30	Puente de Ixtla - Iguala	19.5%
31	Cd. Mendoza - Córdoba	23.6%

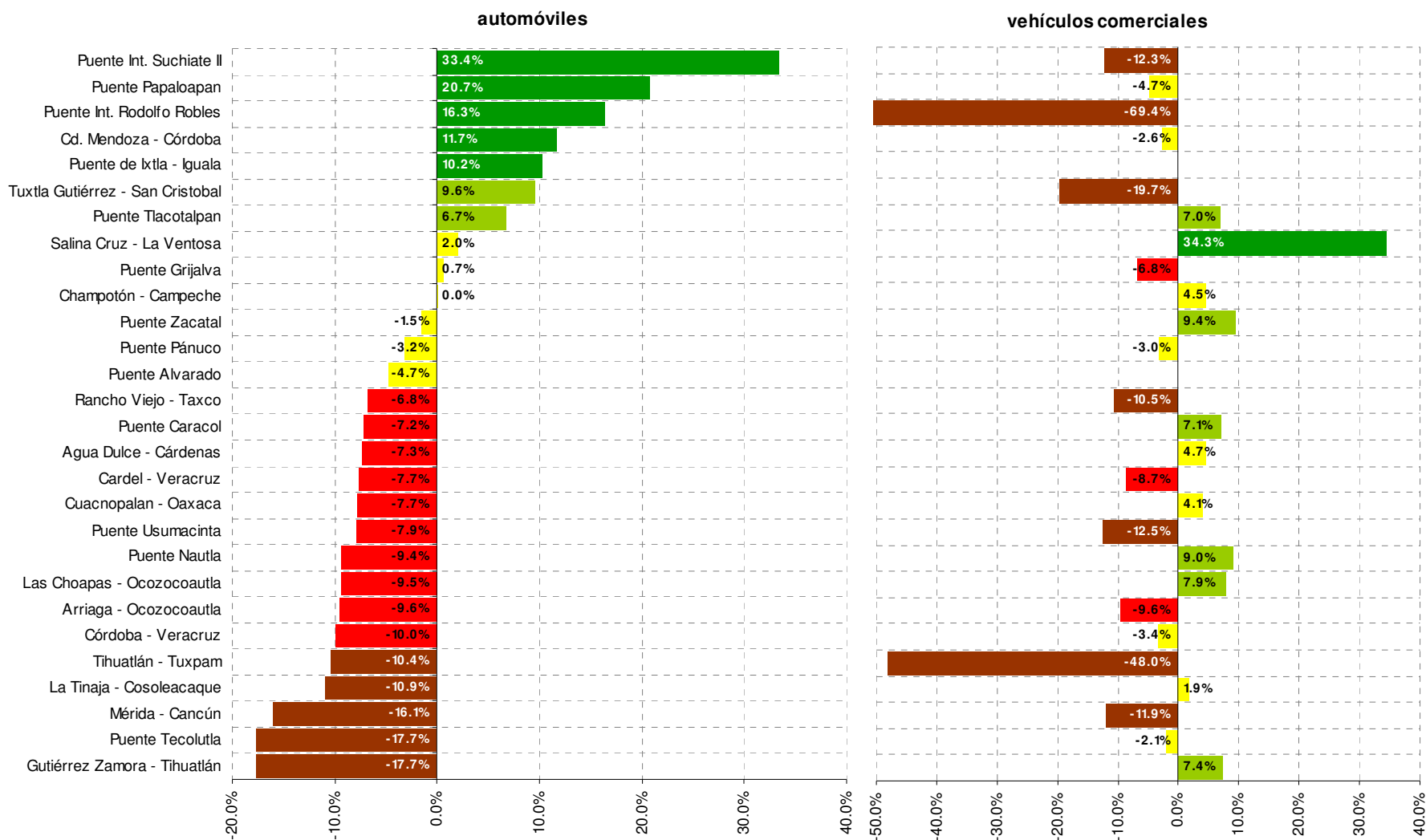


ESCALA	
	Decremento muy severo <-10%
	Decremento severo >=-10%<-5%
	Bajo decremento o crecimiento >=-5%<5%
	Crecimiento alto >=5%<10%
	Crecimiento muy alto >=10%

fuelle: elaboración propia con datos de C&M, clientes varios y SCT.

## COMPARACIÓN 3.1 GRÁFICA COMPARATIVA DE TASAS DE CRECIMIENTO TPDA ENERO-MARZO, 2008-2009

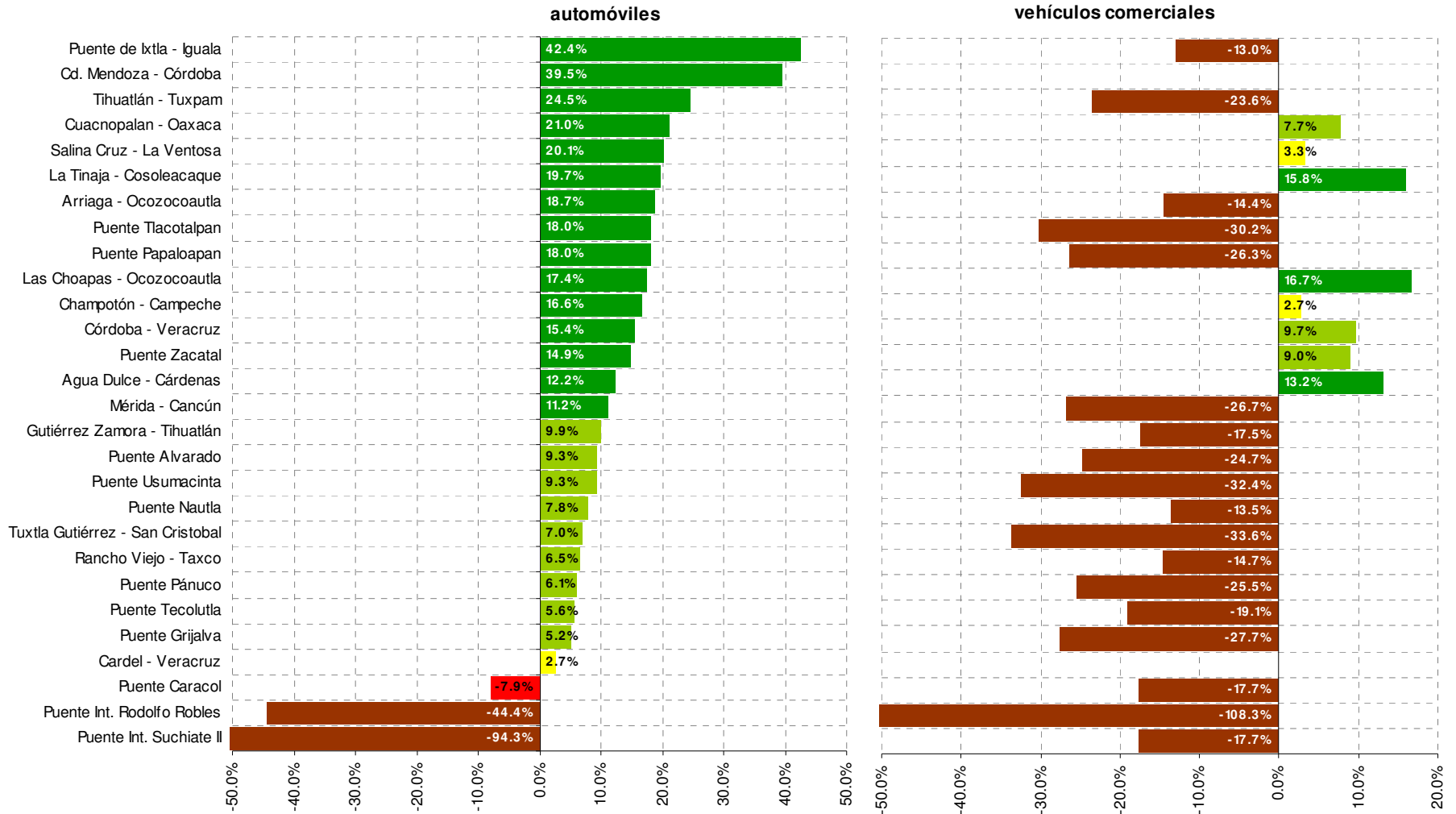
### REGIÓN SUR



fuente: elaboración propia con datos de C&M, clientes varios y SCT.

COMPARACIÓN 3.1  
GRÁFICA COMPARATIVA DE TASAS DE CRECIMIENTO TPDA ABRIL-AGOSTO, 2008-2009

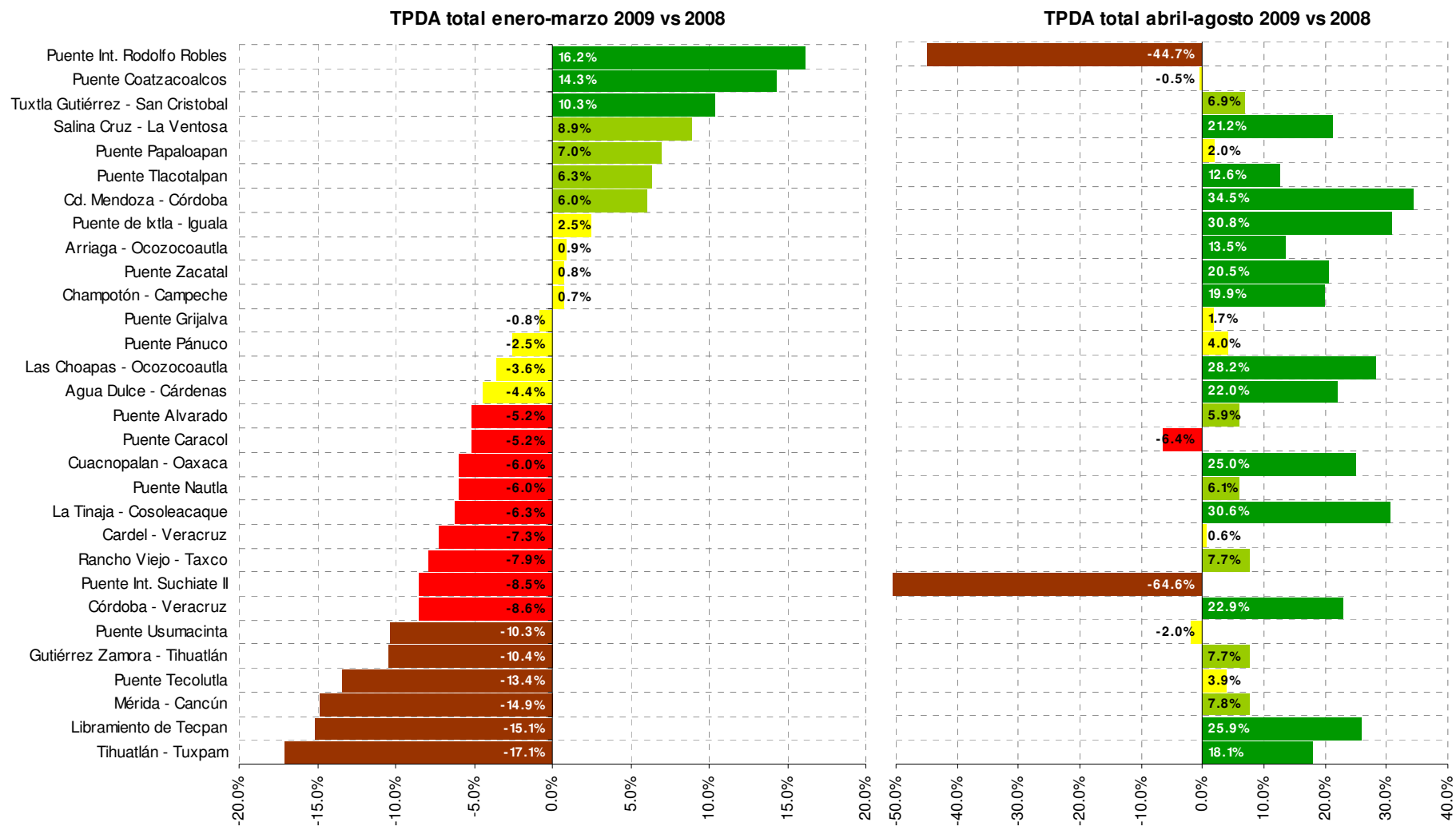
REGIÓN SUR



fuentes: elaboración propia con datos de C&M, clientes varios y SCT.

## COMPARACIÓN 3.1 GRÁFICA COMPARATIVA DE TASAS DE CRECIMIENTO TPDA ENERO-MARZO Y ABRIL-AGOSTO, 2008-2009

### REGIÓN SUR



fuentes: elaboración propia con datos de C&M, clientes varios y SCT.

## COMPARACIÓN 4 COMPARACIÓN DE TASAS DE CRECIMIENTO TPDA ENERO-AGOSTO, 2008-2009

### TIPO DE OPERACIÓN- CAPUFE

**tránsito diario promedio enero-agosto 2008-2009**

TIPO DE RED TRAMO CARRETERO PUENTE	TPDA Ene-Ago 2008	TPDA Ene-Ago 2009	TASA ? Ene-Ago 2008-2009
<b>CAPUFE</b>	<b>51,870</b>	<b>45,719</b>	<b>-11.9%</b>
<b>Autopistas</b>	<b>10,271</b>	<b>10,382</b>	<b>1.1%</b>
1 Chapalilla - Compostela	4,505	4,497	-0.2%
2 Cuauhtemoc - Osiris	5,766	5,885	2.1%
<b>Puentes Nacionales</b>	<b>106,060</b>	<b>104,908</b>	<b>-1.1%</b>
3 Puente Cadereyta	6,013	5,274	-12.3%
4 Puente Dovalí Jaime	13,205	12,318	-6.7%
5 Puente Caracol	6,237	5,865	-6.0%
6 Puente Usumacinta	3,421	3,245	-5.1%
7 Puente Tecolutla	6,474	6,288	-2.9%
8 Puente Sinaloa	10,318	10,237	-0.8%
9 Puente Grijalva	13,871	13,981	0.8%
10 Puente Tampico	7,342	7,415	1.0%
11 Puente Nautla	5,985	6,075	1.5%
12 Puente Pánuco	5,241	5,321	1.5%
13 Puente Alvarado	5,013	5,099	1.7%
14 Puente La Piedad	7,261	7,413	2.1%
15 Puente Culiacán	6,495	6,649	2.4%
16 Puente Papaloapan	4,635	4,813	3.8%
17 Puente San Juan	3,170	3,397	7.2%
18 Puente Tlacotalpan	1,379	1,518	10.1%

**tránsito diario promedio enero-agosto 2008-2009**

TIPO DE RED TRAMO CARRETERO PUENTE	TPDA Ene-Ago 2008	TPDA Ene-Ago 2009	TASA ? Ene-Ago 2008-2009
<b>Puentes Internacionales</b>	<b>51,870</b>	<b>45,719</b>	<b>-11.9%</b>
19 Puente Int. Suchiate II	653	295	-54.8%
20 Puente Int. Rodolfo Robles	1,527	1,058	-30.7%
21 Puente Int. Reynosa	12,589	10,447	-17.0%
22 Puente Int. Paso del Norte	5,635	4,825	-14.4%
23 Puente Int. Matamoros	4,529	3,955	-12.7%
24 Puente Int. Laredo	2,926	2,569	-12.2%
25 Puente Int. Cd. Acuña*	4,430	4,002	-9.7%
26 Puente Int. Juárez - Lincoln	8,113	7,370	-9.2%
27 Puente Int. Ojinaga	1,913	1,786	-6.6%
28 Puente Int. Piedras Negras	3,343	3,182	-4.8%
29 Puente Int. Miguel Alemán	2,351	2,280	-3.0%
30 Puente Int. Camargo	1,582	1,573	-0.6%
31 Puente Int. Las Flores	2,279	2,377	4.3%

ESCALA

	<b>Decremento muy severo</b>	<-10%
	<b>Decremento severo</b>	>=-10%<-5%
	<b>Bajo decremento o crecimiento</b>	>=-5%<5%
	<b>Crecimiento alto</b>	>=5%<10%
	<b>Crecimiento muy alto</b>	>=10%

fuente: elaboración propia con datos de C&M, clientes  
varios y SCT.

Nota:

\*TPDA y la tasa de crecimiento corresponden al periodo enero-junio 2008-2009.

## COMPARACIÓN 4 COMPARACIÓN DE TASAS DE CRECIMIENTO TPDA ENERO-AGOSTO, 2008-2009

### TIPO DE OPERACIÓN - FARAC

#### tránsito diario promedio enero-agosto 2008-2009

TIPO DE RED TRAMO CARRETERO PUENTE	TPDA Ene-Ago 2008	TPDA Ene-Ago 2009	TASA ? Ene-Ago 2008-2009
<b>RESCATE ORIGINAL</b>	<b>39,885</b>	<b>174,546</b>	<b>337.6%</b>
<b>Autopistas</b>	<b>149,106</b>	<b>164,196</b>	<b>10.1%</b>
1 Cadereyta - Reynosa**	5,342	4,941	-7.5%
2 Estación Don - Nogales	6,407	6,276	-2.0%
3 Puerto México - La Carbonera	12,396	12,755	2.9%
4 Libramiento Poniente de Tampico	7,577	7,804	3.0%
5 Libramiento Nororiente de Querétaro	11,553	11,992	3.8%
6 Torreón - Saltillo	3,540	3,752	6.0%
7 Gómez Palacio - Corralitos	2,515	2,713	7.9%
8 Mazatlán - Culiacán	4,854	5,297	9.1%
9 Córdoba - Veracruz	9,762	10,817	10.8%
10 Guadalajara - Tepic	8,632	9,570	10.9%
11 Chamapa - Lechería	36,870	41,029	11.3%
12 Cuernavaca - Acapulco	9,252	10,344	11.8%
13 Champotón - Campeche	4,940	5,573	12.8%
14 La Tinaja - Cosoleacaque	7,552	8,794	16.4%
15 Libramiento Oriente de Saltillo	9,891	11,704	18.3%
16 Monterrey - Nuevo Laredo	8,023	10,835	35.0%
<b>Puentes Nacionales</b>	<b>4,429</b>	<b>5,018</b>	<b>13.3%</b>
17 Puente Zacatal	4,429	5,018	13.3%
<b>Puentes Internacionales</b>	<b>5,705</b>	<b>5,331</b>	<b>-6.6%</b>
18 Puente Int. Reynosa - Pharr	5,705	5,331	-6.6%
<b>AGREGADAS</b>	<b>39,885</b>	<b>42,252</b>	<b>5.9%</b>
<b>Autopistas</b>	<b>35,011</b>	<b>37,597</b>	<b>7.4%</b>
1 Reynosa - Matamoros	3,206	3,206	0.0%
2 Gutiérrez Zamora - Tihuatlán	3,831	3,856	0.7%
3 Nueva Italia - Lázaro Cárdenas	3,854	4,083	5.9%
4 Pátzcuaro - Uruapan	8,588	9,191	7.0%
5 Uruapan - Nueva Italia	6,182	6,690	8.2%
6 Agua Dulce - Cárdenas	6,769	7,578	12.0%
7 Las Choapas - Ocozocoautla	2,581	2,993	16.0%
<b>Puentes Internacionales</b>	<b>4,873</b>	<b>4,655</b>	<b>-4.5%</b>
17 Puente Int. Ignacio Zaragoza "Los Tomates"	4,873	4,655	-4.5%

#### tránsito diario promedio enero-agosto 2008-2009

TIPO DE RED TRAMO CARRETERO PUENTE	TPDA Ene-Ago 2008	TPDA Ene-Ago 2009	TASA ? Ene-Ago 2008-2009
<b>TRANSFERIDAS</b>	<b>246,475</b>	<b>267,037</b>	<b>8.3%</b>
<b>Autopistas</b>	<b>246,475</b>	<b>267,037</b>	<b>8.3%</b>
1 San José del Cabo - Aeropuerto Los Cabos	3,258	2,718	-16.6%
2 Tijuana - Ensenada	10,874	10,239	-5.8%
3 Querétaro - Irapuato	23,799	23,261	-2.3%
4 La Rumorosa - Tecate	5,952	5,936	-0.3%
5 Rancho Viejo - Taxco	2,661	2,701	1.5%
6 México - Puebla	38,202	39,828	4.3%
7 Zacapalco - Rancho Viejo	1,540	1,627	5.6%
8 Puebla - Acatingo	23,238	25,377	9.2%
9 México - Querétaro	44,788	49,315	10.1%
10 México - Cuernavaca	33,611	37,046	10.2%
11 Acatingo - Cd. Mendoza	12,671	14,000	10.5%
12 Cuacnopalan - Oaxaca	4,663	5,253	12.7%
13 La Pera - Cuautla	9,599	10,914	13.7%
14 Salina Cruz - La Ventosa	1,004	1,174	16.9%
15 Puente de Ixtla - Iguala	4,584	5,477	19.5%
16 Cd. Mendoza - Córdoba	26,031	32,171	23.6%

#### ESCALA

	<b>Decremento muy severo</b>	<-10%
	<b>Decremento severo</b>	>=-10%<-5%
	<b>Bajo decremento o crecimiento</b>	>=-5%<5%
	<b>Crecimiento alto</b>	>=5%<10%
	<b>Crecimiento muy alto</b>	>=10%

fuente: elaboración propia con datos de C&M, clientes  
varios y SCT.

Nota:

\*\*TPDA y la tasa de crecimiento corresponden al periodo enero-julio 2008-2009.

## COMPARACIÓN 4 COMPARACIÓN DE TASAS DE CRECIMIENTO TPDA ENERO-AGOSTO, 2008-2009

### TIPO DE OPERACIÓN - CONCESIONADAS

#### tránsito diario promedio enero-agosto 2008-2009

TIPO DE RED TRAMO CARRETERO PUENTE	TPDA Ene-Ago 2008	TPDA Ene-Ago 2009	TASA ? Ene-Ago 2008-2009
<b>CONCESIONADAS</b>	<b>460,363</b>	<b>450,317</b>	<b>-2.2%</b>
<b>Autopistas</b>	<b>415,471</b>	<b>403,942</b>	<b>-2.8%</b>
1 Libramiento de Nogales	5,550	3,515	-36.7%
2 Periférico de Área Metropolitana de Monterrey	7,497	5,397	-28.0%
3 Periférico de Área Metropolitana de Monterrey	5,983	5,001	-16.4%
4 El Sueco - Villa Ahumada**	5,561	4,705	-15.4%
5 Tecate - Tijuana	8,890	7,712	-13.3%
6 Chihuahua - Sacramento**	6,188	5,426	-12.3%
7 Jiménez - Camargo**	3,860	3,451	-10.6%
8 León - Aguascalientes	8,266	7,504	-9.2%
9 Ojo Laguna - Flores Magón**	1,289	1,178	-8.7%
10 Libramiento Oriente de San Luis Potosí	9,789	9,056	-7.5%
11 Libramiento de Mexicali	2,288	2,123	-7.2%
12 Peñón - Texcoco	30,888	28,708	-7.1%
13 Jiménez - Salvaza**	2,534	2,356	-7.0%
14 Puebla - Atlixco**	14,044	13,133	-6.5%
15 El Centinela - La Rumorosa	8,638	8,078	-6.5%
16 Flores Magón - Galeana**	1,291	1,212	-6.1%
17 Yerbanis - Gómez Palacio	2,905	2,734	-5.9%
18 Camargo - Delicias**	5,025	4,752	-5.4%
19 San Martín Texmelucan - Tlaxcala	6,870	6,516	-5.2%
20 Atlacomulco - Maravatío	8,062	7,728	-4.1%
21 Durango - Yerbanis	1,329	1,280	-3.7%
22 Maravatío - Zapotlanejo	6,918	6,664	-3.7%
23 Zapotlanejo - Lagos de Moreno	9,942	9,611	-3.3%
24 Santa Isabel - Cuaúhtemoc**	5,028	4,888	-2.8%
25 Cardel - Veracruz	16,548	16,156	-2.4%
26 Guadalajara - Zapotlanejo	33,780	33,213	-1.7%
27 México - La Marquesa	49,960	49,217	-1.5%
28 Armería - Manzanillo	4,854	4,806	-1.0%
29 Mérida - Cancún	2,800	2,780	-0.7%
30 Libramiento de Matehuala	6,927	6,905	-0.3%

#### tránsito diario promedio enero-agosto 2008-2009

TIPO DE RED TRAMO CARRETERO PUENTE	TPDA Ene-Ago 2008	TPDA Ene-Ago 2009	TASA ? Ene-Ago 2008-2009
31 Guadalajara - Colima	7,722	7,782	0.8%
32 Ecatepec - Pirámides	19,773	20,152	1.9%
33 México - Pachuca	55,970	57,730	3.1%
34 Tihuatlán - Tuxpam	6,196	6,428	3.7%
35 Libramiento de Fresnillo	4,751	4,960	4.4%
36 Libramiento de Victor Rosales	12,085	12,686	5.0%
37 Tuxtla Gutiérrez - San Cristobal	8,827	9,548	8.2%
38 Arriaga - Ocozocoautla	3,092	3,354	8.5%
39 Libramiento de Tecpan	1,539	1,710	11.1%
40 Ent. Tulancingo - Venta Grande	5,352	6,090	13.8%
41 Morelia - Salamanca	2,806	3,236	15.3%
42 Tepic - Villa Unión	3,853	4,461	15.8%
<b>Puentes Nacionales</b>	<b>30,809</b>	<b>33,963</b>	<b>10.2%</b>
43 Puente Coatzacoalcos	18,208	19,027	4.5%
44 Puente de la Unidad	3,511	3,817	8.7%
45 Puente Colorado	9,090	11,119	22.3%
<b>Puentes Internacionales</b>	<b>14,083</b>	<b>12,412</b>	<b>-11.9%</b>
46 Puente Int. Zaragoza - Ysleta	9,458	8,124	-14.1%
47 Puente Int. Piedras Negras II	4,625	4,288	-7.3%

#### ESCALA

	<b>Decremento muy severo</b>	<-10%
	<b>Decremento severo</b>	>=-10%<-5%
	<b>Bajo decremento o crecimiento</b>	>=-5%<5%
	<b>Crecimiento alto</b>	>=5%<10%
	<b>Crecimiento muy alto</b>	>=10%

fuente: elaboración propia con datos de C&M, clientes  
varios y SCT.

Nota:

\*\*TPDA y la tasa de crecimiento corresponden al periodo enero-julio 2008-2009.

## CONTACTO

---

**[www.calymayor.com.mx](http://www.calymayor.com.mx)**  
**[corporativo@calymayor.com.mx](mailto:corporativo@calymayor.com.mx)**

### **México**

Dr. Pallares y Portillo 174  
Col. Parque San Andrés  
Coyoacán, D.F. 04040  
T. + 52 (55) 5033 6190  
F. + 52 (55) 5033 6193  
[commex@calymayor.com.mx](mailto:commex@calymayor.com.mx)

### **Colombia**

Calle 86 No.19A - 21, Piso 6  
Bogotá D.C.  
NIP 830,023,696-6  
Tel. + 57 (1) 616 7377  
Fax. + 57 (1) 635 9565  
[comsur@calymayor.com.mx](mailto:comsur@calymayor.com.mx)

### **EE.UU.**

5956 Sherry Ln, Suite 1000  
Dallas, Texas  
75225  
P. +1 (214) 764 2896  
F. +1 (214) 889 5049  
[comusa@calymayor.com.mx](mailto:comusa@calymayor.com.mx)